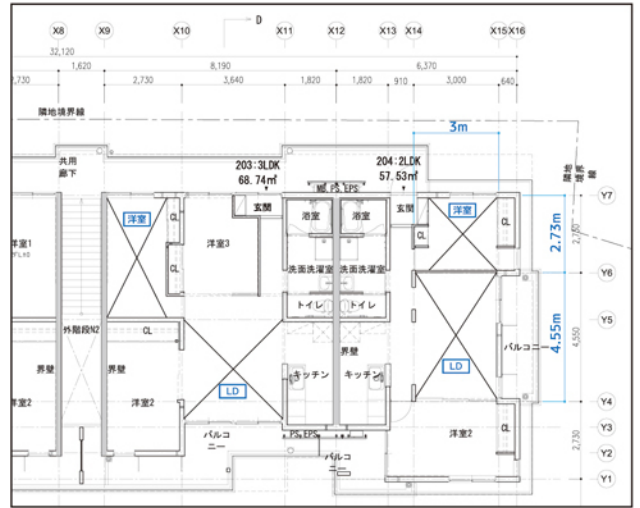


実物件による遮音性能試験結果



外観全景

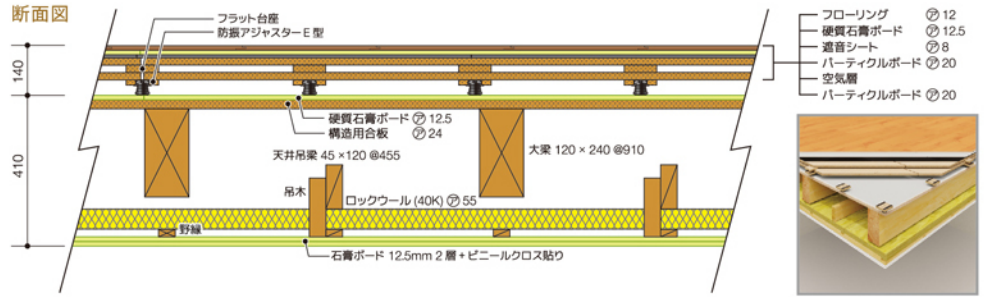


平面図

■ 実物件試験概要

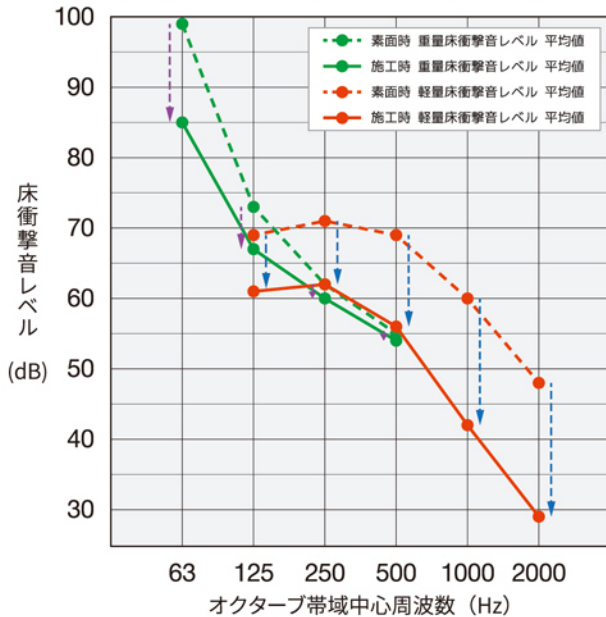
建物名称：福島県西白河郡矢吹町
中町第一災害公営住宅
設計者：(株)スタジオ・クハラ・ヤギ
建物階数：2~3階
延べ床面積：1012m² (北棟、南棟合計)
計測室数：5室 (LD3室、洋室2室)
二重床：WOODY二層二重床 高遮音タイプ

断面図



実物件による床衝撃音レベル (dB)

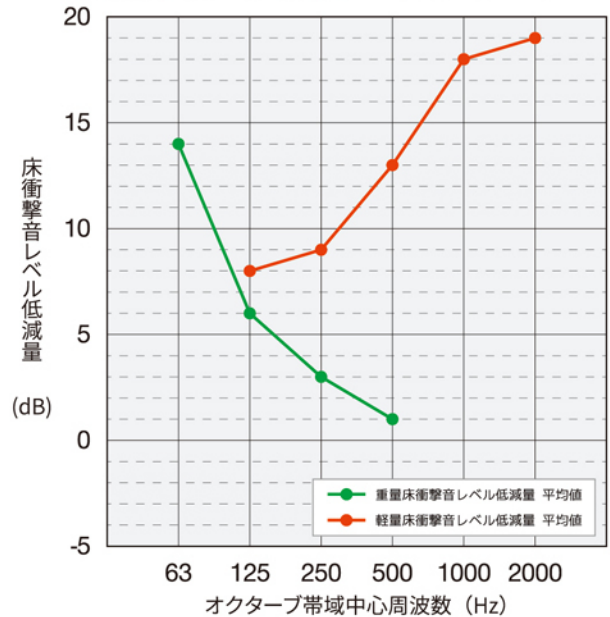
重量床衝撃音レベル L_r,H-60(63Hz)、LH数=62dB
軽量床衝撃音レベル L_r,L-55(250Hz)、LL数=55dB



計測床衝撃音レベル		オクターブ帯域中心周波数 (Hz)					
		63	125	250	500	1000	2000
重量	素面時	99	73	62	55		
	施工時	85	67	60	54		
軽量	素面時		69	71	69	60	48
	施工時		61	62	56	42	29

実物件による低減量 (dB)

重量床衝撃音レベル低減量 ΔLH(63Hz)=13dB
軽量床衝撃音レベル低減量 ΔLL(250Hz)=10dB



床衝撃音レベル低減量	オクターブ帯域中心周波数 (Hz)					
	63	125	250	500	1000	2000
重量床衝撃音レベル低減量	14	6	3	1		
軽量床衝撃音レベル低減量		8	9	13	18	19



■ 東京支店 〒101-0032 東京都千代田区岩本町 3-7-2 スチノビル 6F
TEL. 03-5822-5271 FAX. 03-5822-5272
■ 東北営業所 〒981-1224 宮城県名取市増田一丁目 14-5-4
TEL. 022-797-8410 FAX. 022-797-8420
■ 本社 〒300-1233 茨城県牛久市栄町 6-365-4
TEL. 029-873-4702 FAX. 029-874-4075